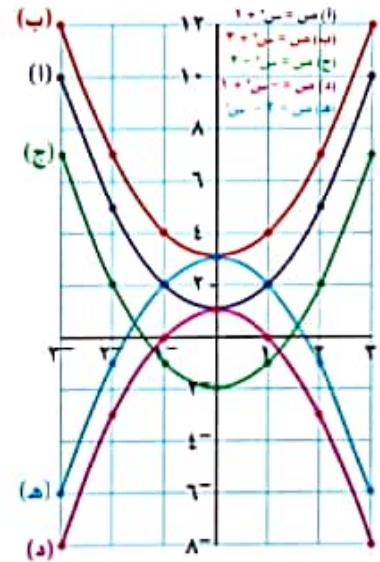


إجابات تعاريف كتاب الطالب - الوحدة الرابعة عشرة

تمارين ١٤-١-١

س	٣	٢	١	٠	١	٢	٣
١	١٠	٥	٢	١	٢	٥	١٠
٢	١٢	٧	٤	٣	٤	٧	١٢
٣	٧	٢	١	٢	١	٢	٧
٤	٨	٣	٠	١	٠	٣	٨
٥	٦	١	٢	٢	٢	١	٦

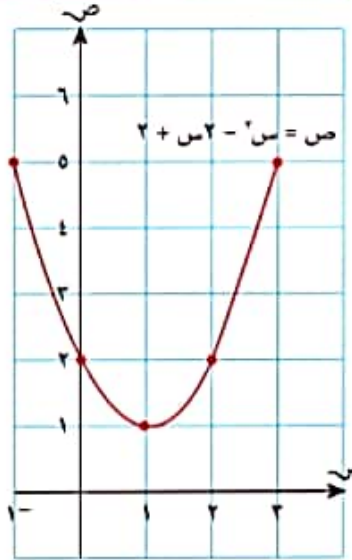


عندما تتغير قيمة الثابت يتحرك التمثيل البياني إلى أعلى أو إلى أسفل المحور الصادي.

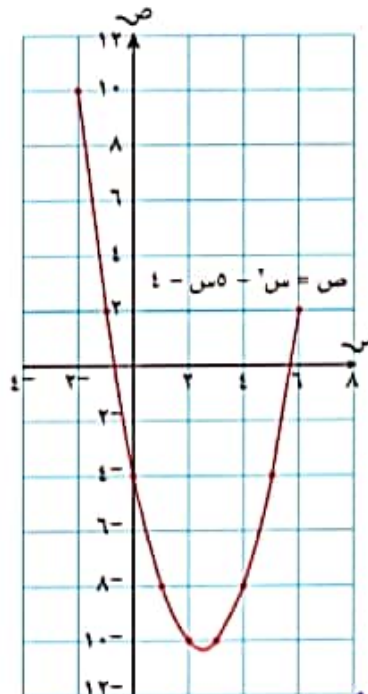
- (٢) ا ر ج هـ
 ب ف ع
 ل ط

تمارين ١٤-١-ب

س	٣	٢	١	٠	١
١	٥	٢	١	٢	٥

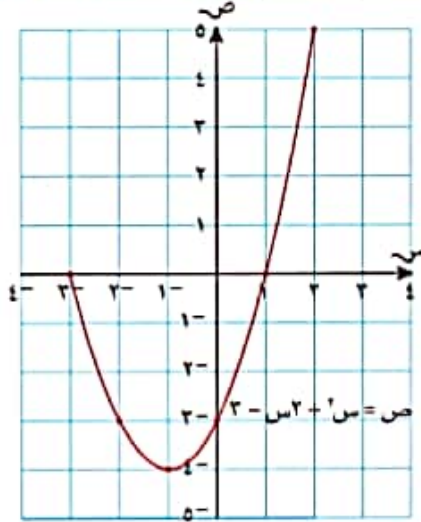


س	٦	٥	٤	٣	٢	١	٠	١	٢	٣
١	٣	٤	٨	١٠	١٠	٨	٤	٣	١٠	٣



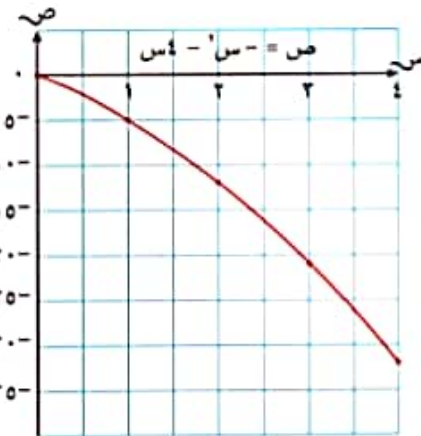
(٣)

س	٣	٢	١	٠	١
١	٥	٠	٣	٤	٣



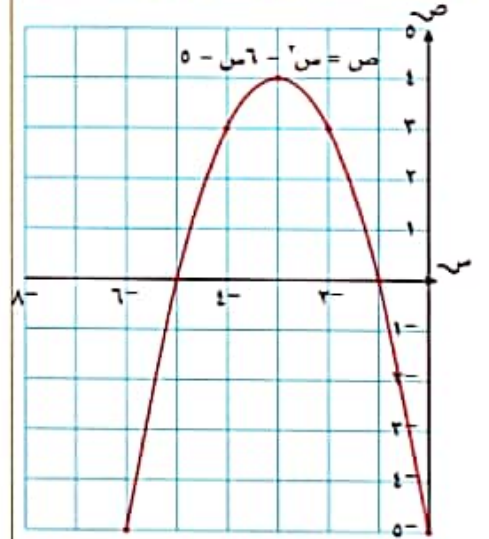
(٤)

س	٤	٣	٢	١	٠
١	٣٣	٢١	١٣	٥	٠



(٥)

٠	١	٢	٣	٤	٥	٦	س
٥	٠	٢	٤	٢	٠	٥	ص = س ^٢ - ٦س - ٥



١ (٦) م ٦

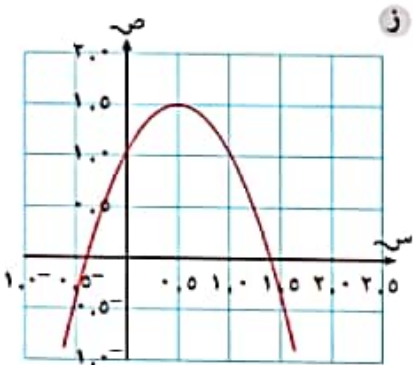
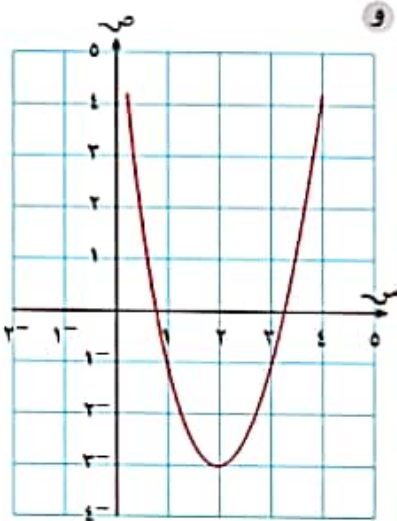
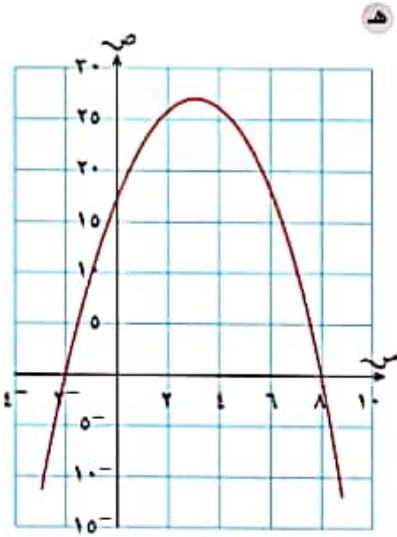
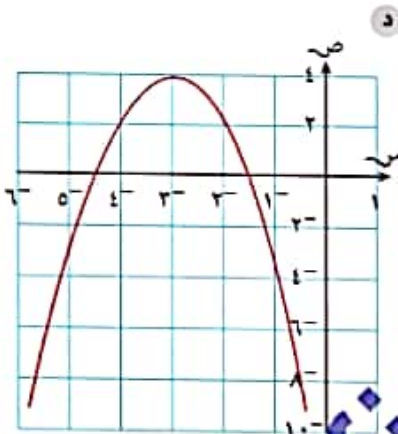
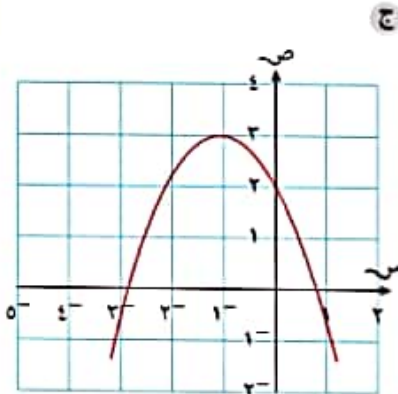
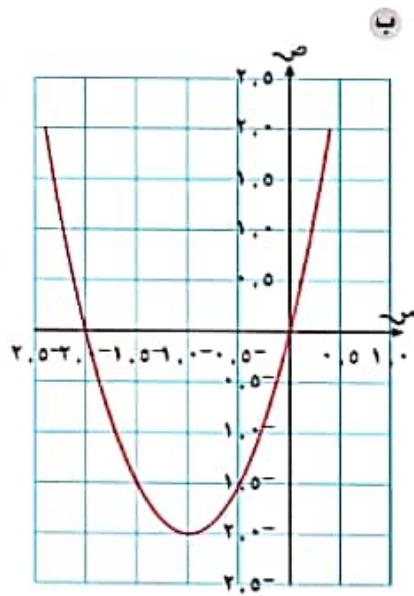
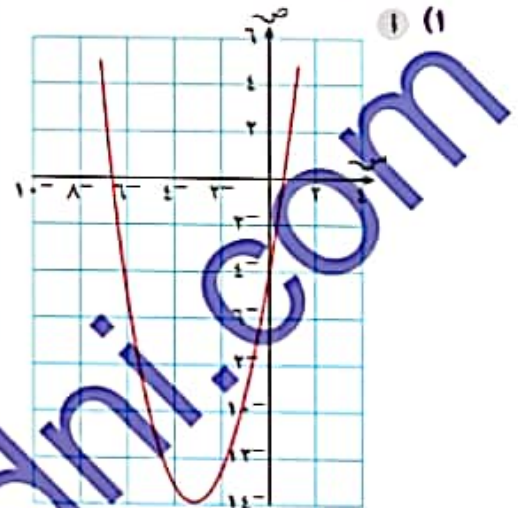
ب ٢ ثانية

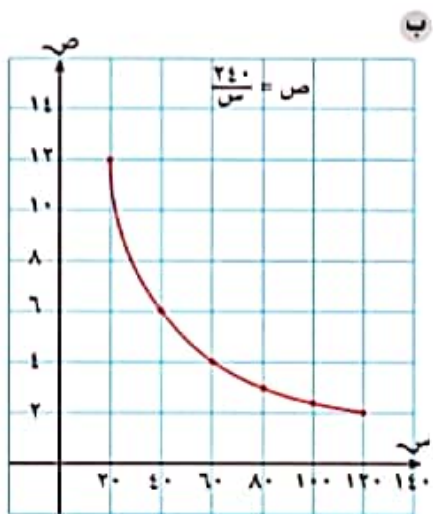
ج ٢ ثوانٍ

د لأن مستوى سطح الماء لا يمكن أن يكون سالبًا.

تمارين ١٤-١- (ج، د)

١ (١)





ج ص = $\frac{240}{x}$

تمارين ٣-١٤

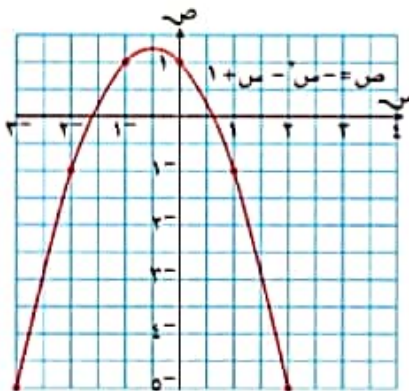
١ ص = ١، ص = ٢

ب ص = ٢، ص = ٤

ج ص = ٢، ص = ٢

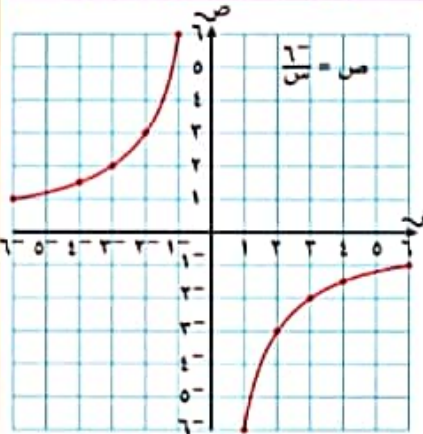
١ (٢)

ص	٣	١	٠	١	٢
ص = ص - ص + ١	١	١	١	١	٥



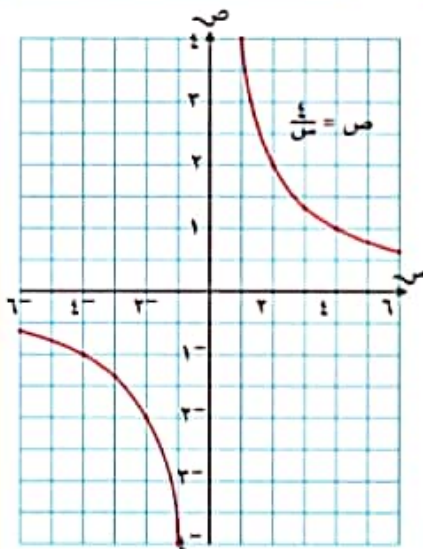
ج ص = ١، ص = ٠،٦

د	٦	٤	٣	٢	١	١	٢	٣	٤	٦
ص = $\frac{1}{3}$	١	١,٥	٢	٢	٦	٦	٢	٢	١,٥	١



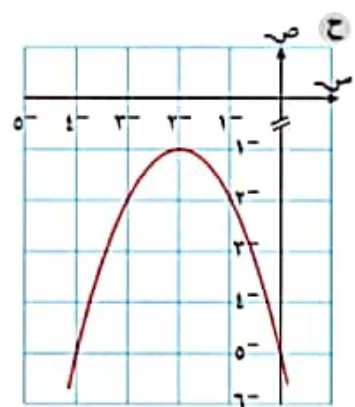
د

د	٦	٤	٣	٢	١	١	٢	٣	٤	٦
ص = $\frac{1}{3}$	١	١,٥	٢	٢	٦	٦	٢	٢	١,٥	١



١ (٢)

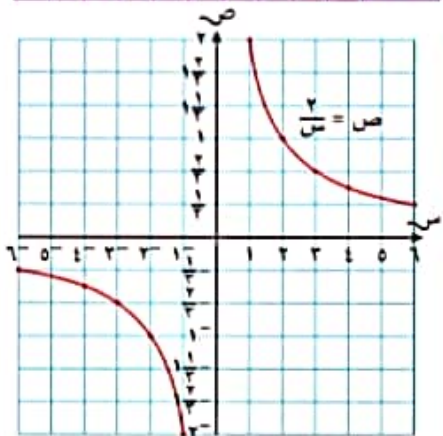
د	١٢٠	١٠٠	٨٠	٦٠	٤٠	٢٠
ص	٢	٢,٤	٣	٤	٦	١٢



تمارين ٢-١٤

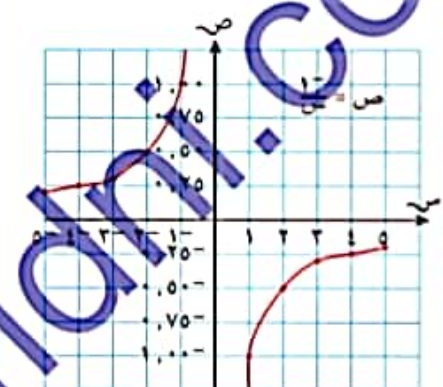
١ (١)

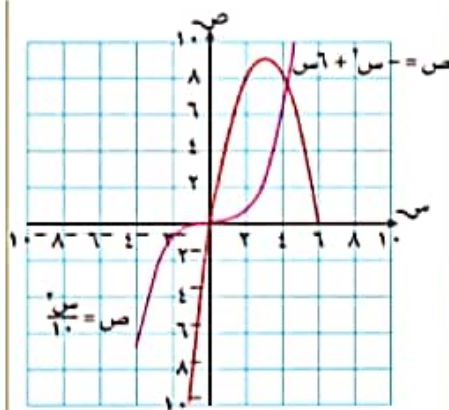
د	٦	٤	٣	٢	١	١	٢	٣	٤	٦
ص = $\frac{1}{3}$	١	١,٥	٢	٢	٦	٦	٢	٢	١,٥	١



ب

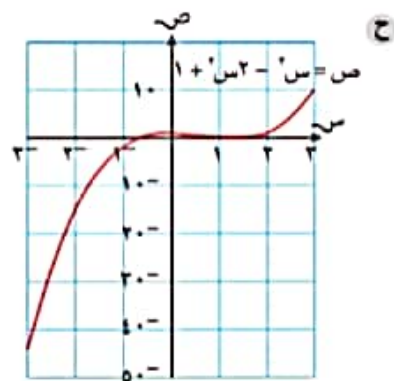
د	٥	٤	٣	٢	١	١	٢	٣	٤	٥
ص = $\frac{1}{3}$	١	١,٥	٢	٢	٦	٦	٢	٢	١,٥	١





(لاحظ ظهور جزء فقط من التمثيل البياني)

ب) $ص = ٠$ ، $ص = ٤$ ، $ص = ٢$

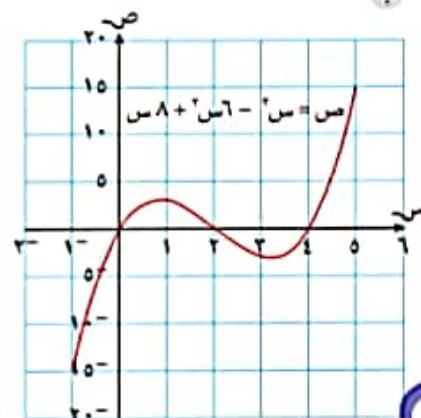


١ (٢)

١	٠,٥	٠	٠,٥	١	ص
٢	٢,٦	٠	٠,٦	١٥	ص = س + ١س + ١س

٥	٤,٥	٤	٣,٥	٣	٢,٥	٢	١,٥
١٥	٥,٦	٠	٢,٦	٣	١,٦	٠	١,٦

ب



ج) (١) $ص = ٠$ ، $ص = ٢$ ، $ص = ٤$

(٢) $ص = ٠$ ، $ص = ٧$ ، $ص = ٣$ ، $ص = ٤$

١ (٣)

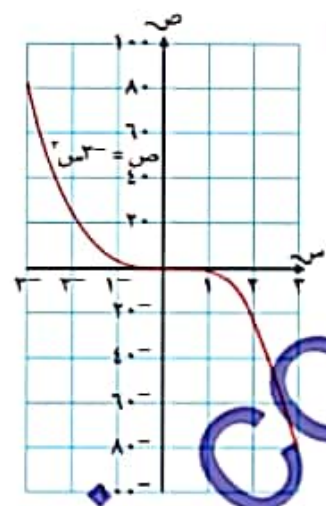
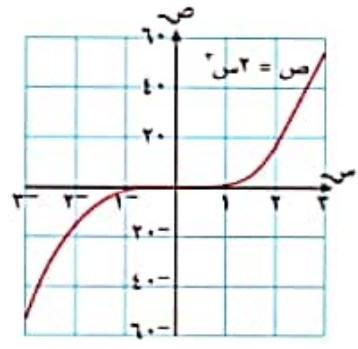
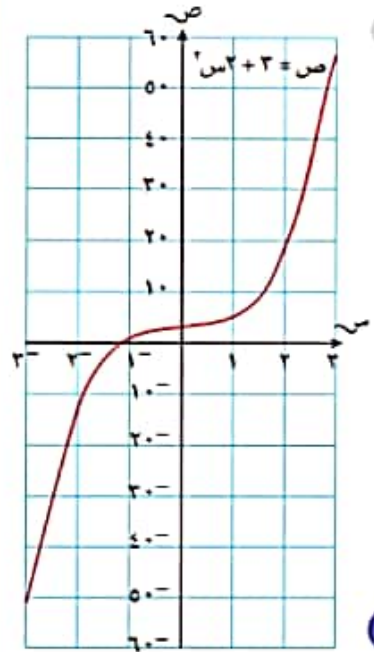
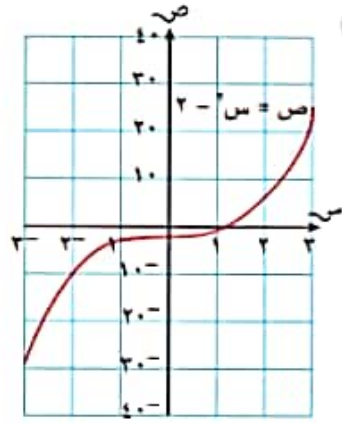
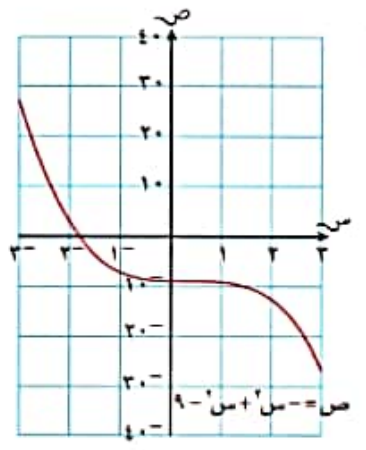
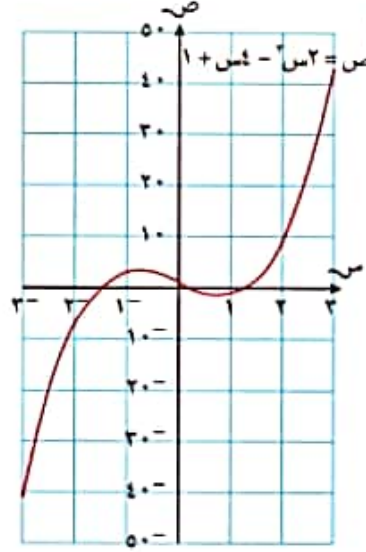
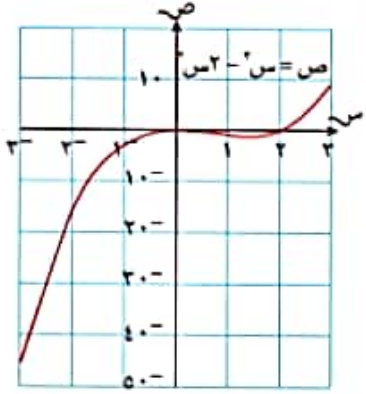
١	٢	٣	٤	ص
٠,١	٠,٨	٢,٧	٦,٤	ص = ١س
٧	١٦	٢٧	٤٠	ص = ١س + ١س

٦	٥	٤	٣	٢	١	٠
٢١,١	١٢,٥	٦,٤	٢,٧	٠,٨	٠,١	٠
-	٥	٨	٩	٨	٥	٠

تمارين ١٤-٥-١ (أ، ب)

س	٣	٢	١	٠	١ ⁻	٢ ⁻	٣ ⁻
ص = ٢س ^٢	١٨	٨	٢	٠	٢ ⁻	٨ ⁻	١٨ ⁻
ص = ٣س ^٣	٢٧	١٢	٣	٠	٣ ⁻	١٢ ⁻	٢٧ ⁻
ص = ٢س ^٢ - ١	١٧	٧	١	٠	١ ⁻	٧ ⁻	١٧ ⁻
ص = ٢س ^٢ + ٣س	٢١	١٢	٥	٣	١	١٣ ⁻	٥١ ⁻
ص = ٢س ^٢ - ١س	١٧	٧	١	٠	١ ⁻	٧ ⁻	١٧ ⁻
ص = ١س ^٢ - ٤س + ١	١٤	٩	١	١	٣	٧ ⁻	١٤ ⁻
ص = ١س ^٢ + ٩س - ١	١٠	١٣	٩	٩	٧ ⁻	٣	١٠ ⁻
ص = ١س ^٢ - ٢س	١٠	١	٠	١	٢ ⁻	١٥ ⁻	١٠ ⁻

- (١)
 أ
 ب
 ج
 د
 هـ
 و
 ز
 ح



afidni.com

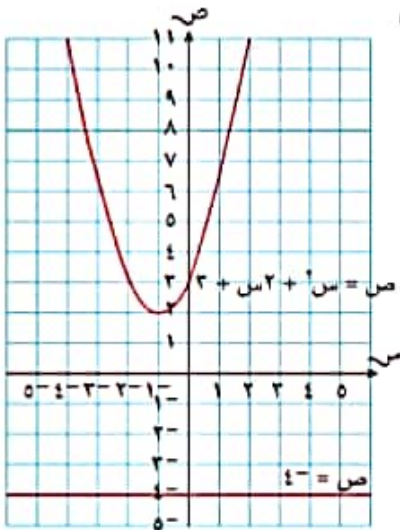
تمارين ١٤-٤

- (١) أ) س = ٢، س = ١
 ب) س = ٢، س = ٢
 ج) س = ٢، س = ١
 د) س = ٢، س = ١، س = ٠،٤

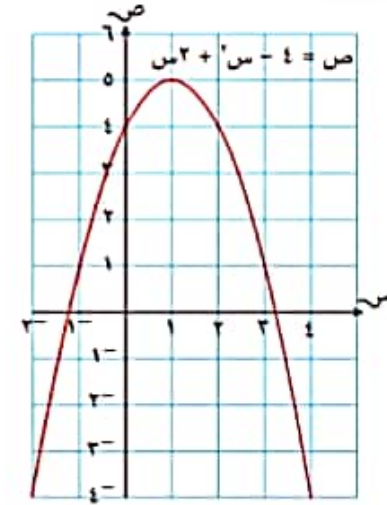
(٢) تحقق من التمثيلات البيانية للطلبة.

- أ) (٩، ٢)، (٠، ٠)
 ب) (١، ٤)، (١، ٤)، (١، ٤)
 ج) (٠، ٢)

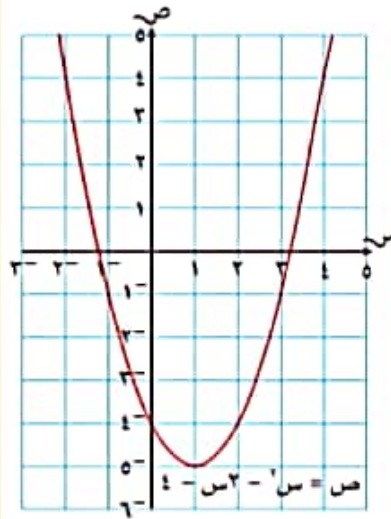
- (٣) أ) س = ٩، س = ١، س = ٠،٩
 ب) س = ٢، س = ٤
 ج) س = ٢، س = ٨، س = ١،٨



لا يوجد نقاط تقاطع.



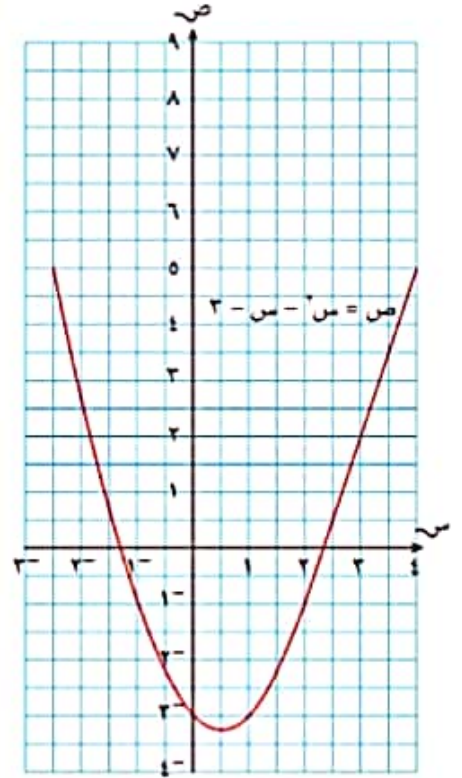
- ب) (١) س = ١، س = ٢، س = ٢،٢
 (٢) س = ٠، س = ٢



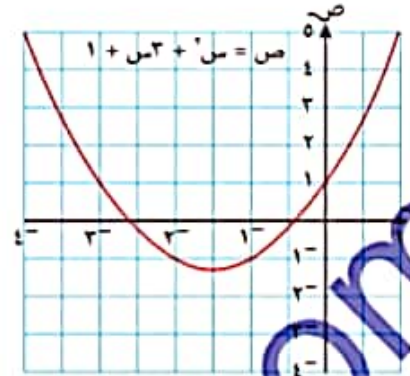
(يجب أن يتضمن التمثيل
 البياني النقاط (١١، ٣)
 و (١١، ٥))

- ب) (١) س = ١، س = ٢، س = ٢،٢
 (٢) س = ١، س = ٨، س = ٢،٨
 (٣) س = ١، س = ٢

(٣) أ) س = ١، س = ٢، س = ٢،٢



ب) س = ٢، س = ٦، س = ٠،٤

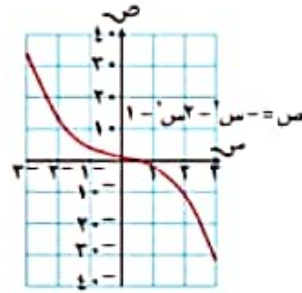


تمارين ١٤-٥-ج

(١)

س	٣	٢	١	٠,٥	٠,٢	٠	٠,٢	٠,٥	١	٢	٣
ص = ٣س + ٣ - ٢/س	١١,٢	٦	٢	٠,٨	٧,٠	٠	١٣,٠	٧,٢	٦	٨	١٢,٧
ص = ٣س - ١/س	٨,٧	٥,٥	٢	٠,٥	٤,٤		٤,٤	٠,٥	٢	٥,٥	٨,٧
ص = -٣س + ١/س	٦,٧	٣	٢	٣,٨	٩,٨		٩,٨	٣,٣	٠	٥	١١,٣
ص = -٣س - ١/س	٢٢	١١	٣	٠,١	١,٤	١	١,٤	٢,١	٤	١٢	٢٤

د ص = -٣س - ٢/س + ١



إجابات تمارين نهاية الوحدة

١ (١) س = ١

(ب) ص = -

(ج) ص = ٢ - ٢/س

(د) ص = ١ + ٢س

ب (١) (٢, ٢)

(٢) (٧, ٢) و (١, ١)

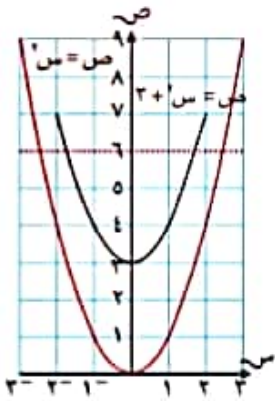
ج (١/٣, ١/٣)

د (٥)

هـ (٤)

١ (٢)

س	٢	١,٥	١	٠,٥	٠	٠,٥	١	١,٥	٢
ص <td>٧</td> <td>٥,٢٥</td> <td>٤</td> <td>٣,٢٥</td> <td>٢</td> <td>٣,٢٥</td> <td>٤</td> <td>٥,٢٥</td> <td>٧</td>	٧	٥,٢٥	٤	٣,٢٥	٢	٣,٢٥	٤	٥,٢٥	٧



ج لا يتقاطع المنحنيان، س لا

يمكن أن تساوي س + ٣

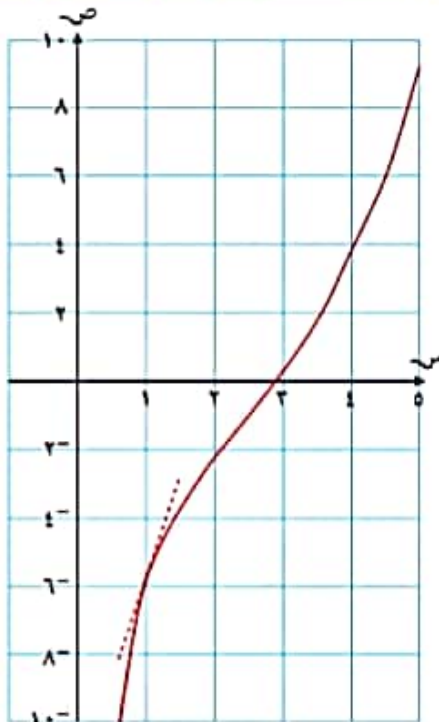
(٣) (١) س = ٢, ٤ = س

(٢) س = ١, ٧ = س

(٤) (١) ع = ١, ٠ = ق = ٦, ٢ = ر = ٩, ٢

ب

س	١٠,٦	١	١,٥	٢	٢,٥	٣	٣,٥	٤	٤,٥	٥
ص <td>١٠</td> <td>٥,٩</td> <td>٢,٧</td> <td>٢,٣</td> <td>١,١</td> <td>٠,٢</td> <td>١,٩</td> <td>٣,٨</td> <td>٦,٣</td> <td>٩,٢</td>	١٠	٥,٩	٢,٧	٢,٣	١,١	٠,٢	١,٩	٣,٨	٦,٣	٩,٢

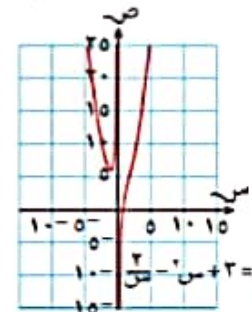


ج س = ٢, ٩

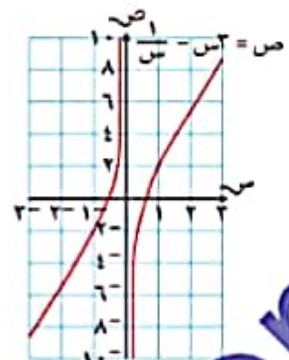
(٥) (١) (٦) ب (١) ج (٤)

ملاحظة: تم تقريب قيم ص إلى أقرب منزلة عشرية.

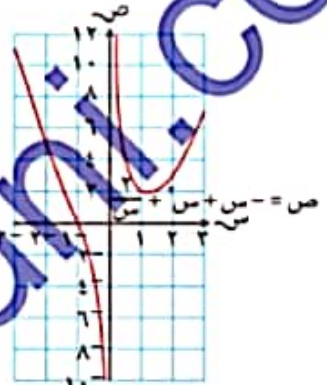
١ ص = ٣ + ٢/س - ١/س



ب ص = ٣س - ١/س



ج ص = -٣س + ١/س + ٢/س

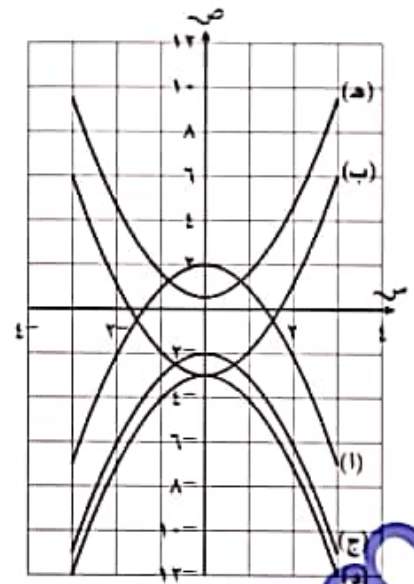


afindnic.com

إجابات تمارين كتاب النشاط - الوحدة الرابعة عشرة

تمارين ١٤-١-أ
(١)

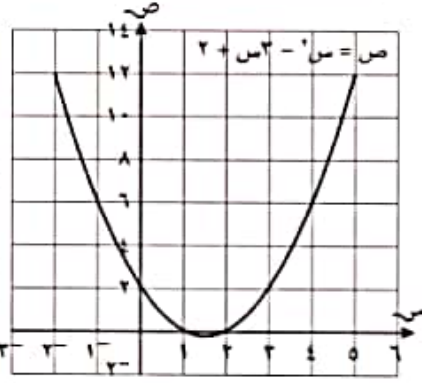
س	٣-	٢-	١-	٠	١	٢	٣
ص = -٢س²	٧-	٢-	١	٢	١	٢	٧-
ص = -٣س	٦	١	٢-	٣-	٢-	١	٦
ص = -٢س² - ١	١١-	٦-	٢-	٢-	٢-	٦-	١١-
ص = -٣س² + ١	١٢-	٧-	٤-	٣-	٤-	٧-	١٢-
ص = ١/٢س²	١.٥	٤.٥	٩.٥	١٥	٢٠.٥	٢٦.٥	٣١.٥



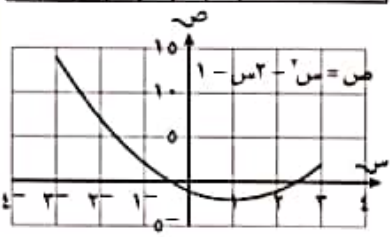
- أ ص = ٢س² + ٣
- ب ص = ٢س² + ١
- ج ص = ٢س² - ١
- د ص = ٢س² + ١
- هـ ص = -٢س² - ١

تمارين ١٤-١-ب
(١)

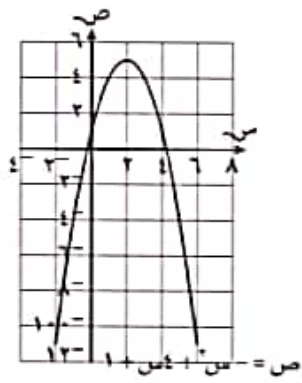
س	١٢-	٦	١٢	٢٠	٢٠	٢	١٢
ص = ٣س² - ١٢س + ١٢	٥	٤	٣	٢	١	٠	١٢-



س	٣-	٢-	١-	٠	١	٢	٣
ص = -١س² - ٢س - ١	٢	٢	١	٠	١	٢	٣



س	٦	٥	٤	٣	٢	١	٠	١	٢	٣
ص = -١س² + ٤س + ١	١١-	٤-	١	٤	٥	٤	١	٤	١١-	١١-

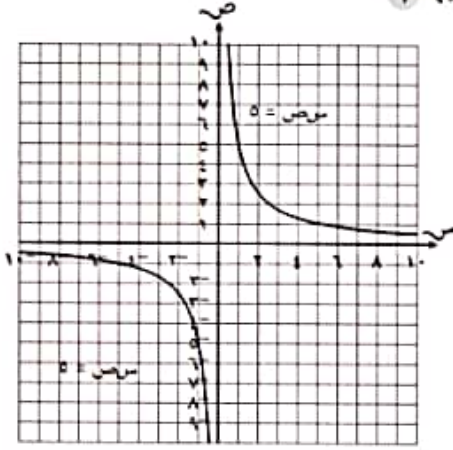


تمارين ١٤-١-ج، د

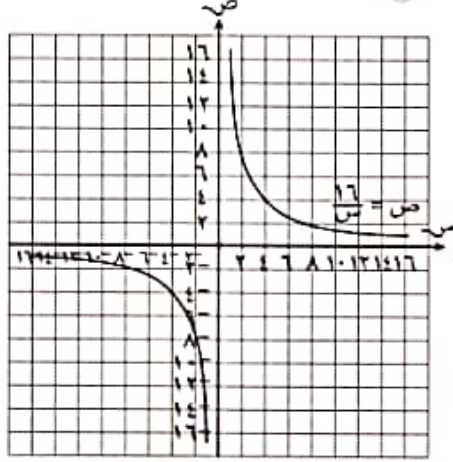
- أ ٨ م
- ب ٢ ثانية
- ج ٦ م
- د أقل من ٤ ثوانٍ بقليل
- هـ ٢ ثوانٍ

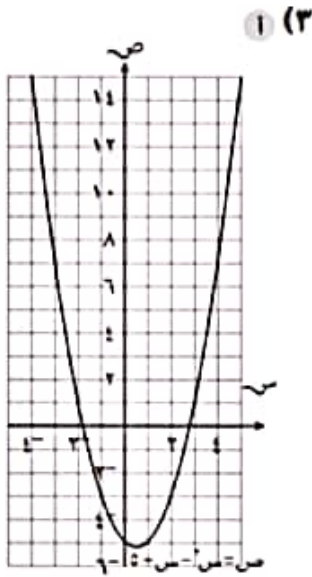
تمارين ١٤-٢

(١)

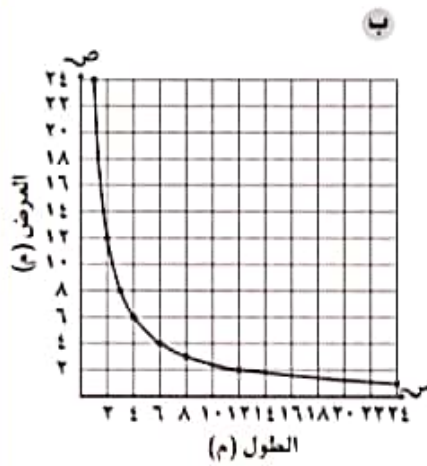
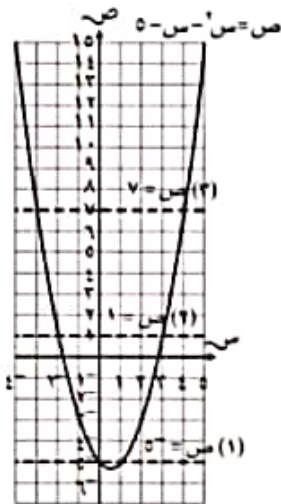


ب





- ب (١) ١.٠
 (٢) ٣.٢
 (٣) ٤.٣



ج يمثل التمثيل البياني كل القياسات الممكنة لمستطيل

مساحته ٢٤ م^٢

د حوالي ٣.٤ م

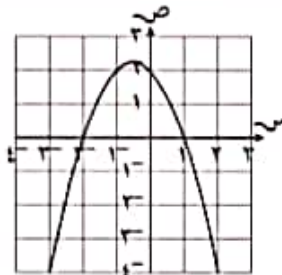
تمارين ١٤-٣

١ (١) ٢.٢ ب ٢.١

ج ٤.٣

١ (٢)

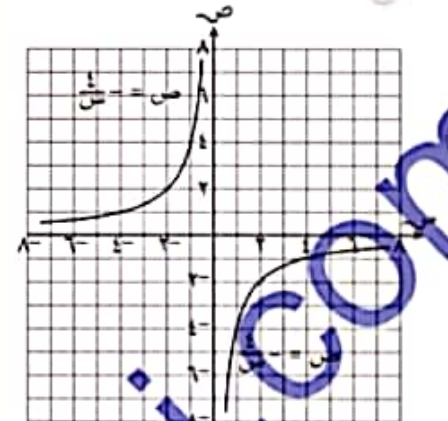
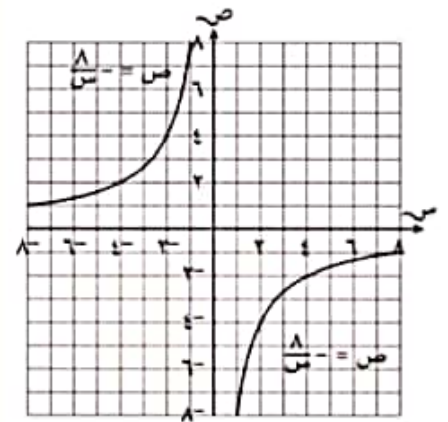
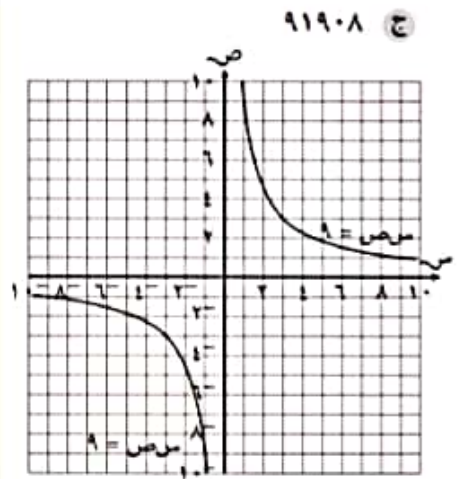
ص	٣	٢	١	٠	١	٢	٣
ص = ص' - ص + ص = ص - ص + ص = ص	٤	٠	٢	٢	٠	٤	٤



ب (١) ١.٢

(٢) ≈ ٠.٦, ١.٦

(٣) ≈ ١.٦, ٢.٦



١ (٢)

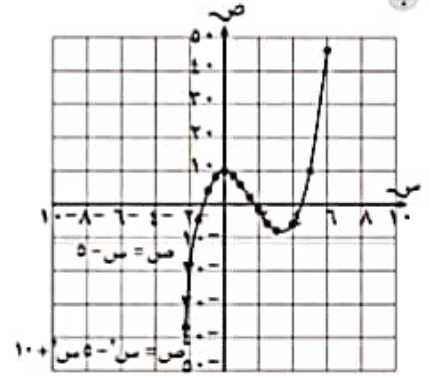
الطول	١	٢	٣	٤	٥	٦	٧	٨	٩	١٠
المريض	٢٤	١٢	٨	٦	٤	٣	٢	١	٠	٤

afnhi.com

٢) ١

ص	٢,٥-	٢-	١,٥-	١-	٠,٥-	٠	٠,٥	١	١,٥	٢	٢,٥
ص	٣٦,٨٧٥	١٨	٤,٦٢٥	٤	٨,٦٢٥	١٠	٨,٨٧٥	٦	٢,١٢٥	٢	٥,٦٢٥

ب



- ج (١) ص = ٤, ٥, ١, ٨, ١, ٣
 (٢) ص = ٥, ٠
 (٣) ص = ٠, ٤, ٢, ١, ١, ٦

تمارين ١٤-٥-ج

١

ص	٣-	٢-	١-	٠,٥-	٠,٢-	٠,١-	٠	٠,١	٠,٢	٠,٥	١	٢	٣
ص	٢,٦٧	١,٥	٠	١,٥	٤,٨	٩,٩	٩,٩	٤,٨	١,٥	٠	١,٥	٢,٦٧	
ص	٢٧,٢٣	٨,٥	٢	٢,١٢٥	٥,٠٠٨	١٠,٠٠١	١٠,٠٠١	٥,٠٠٨	٢,١٢٥	٢	٨,٥	٢٧,٢٣	
ص	٩,٦٧	٤	١	٥,٧٥	١٧,٩٦	٣٧,٩٩	٤٢,٠١	٣٢,٠٤	١٠,٢٥	٧	٨	١٢,٣٣	
ص	٧	٥,٥	٥	٧	١٥,٤	٣٠,٢	٣٠,٢	١٥,٤	٧	٥	٥,٥	٧	
ص	٢٦,٢٣	٧	١	٣,٨٧٥	٩,٩٩٢	١٩,٩٩	١٩,٩٩	٩,٩٩٢	٣,٨٧٥	١	٧	٢٦,٢٣	
ص	٦,٢٣	٢,٥	١	١,٧٥	٤,٨٤	٩,٩١	٩,٨٩	٤,٨٦	١,٧٦	١,٢٥	١	٥,٥	١١,٦٧

ا

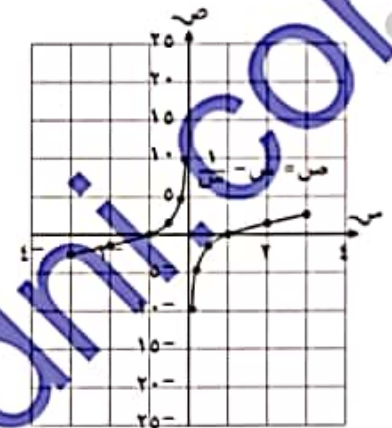
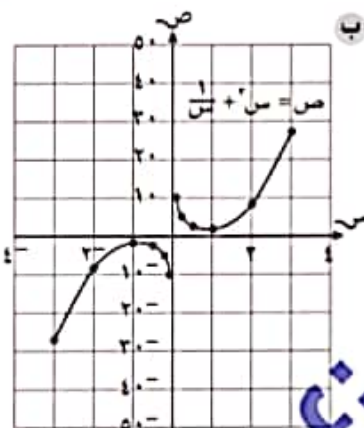
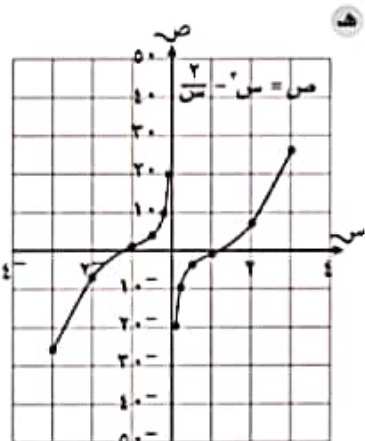
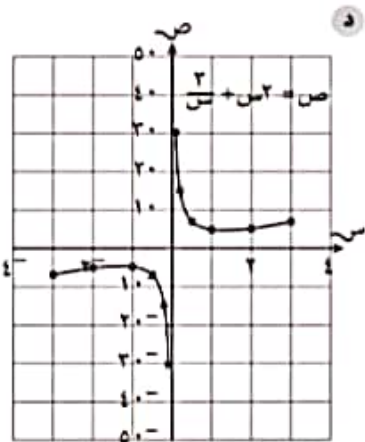
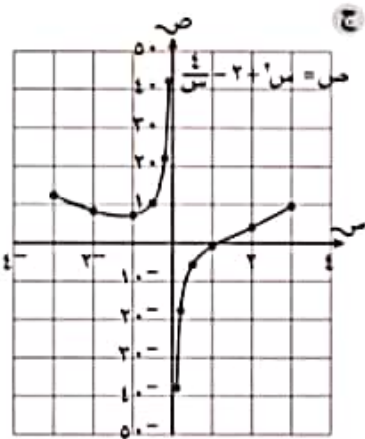
ب

ج

د

هـ

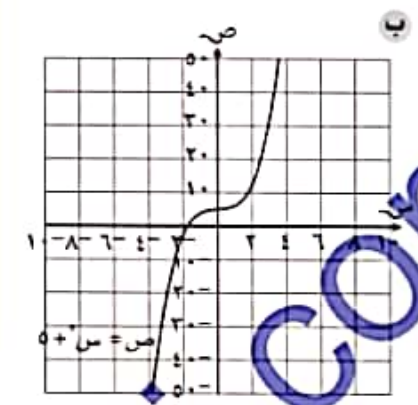
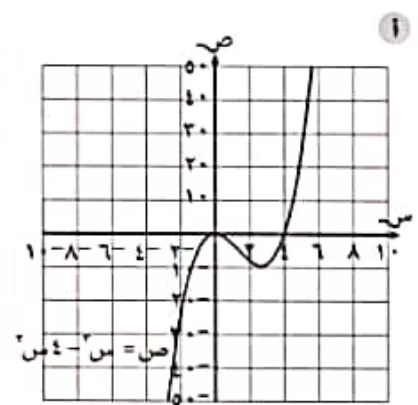
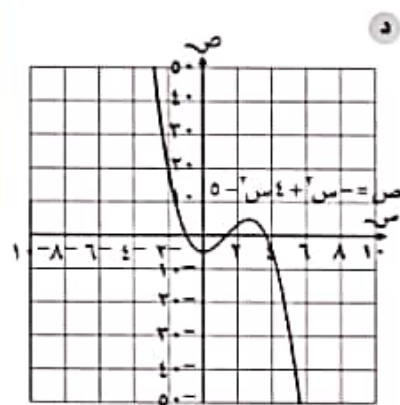
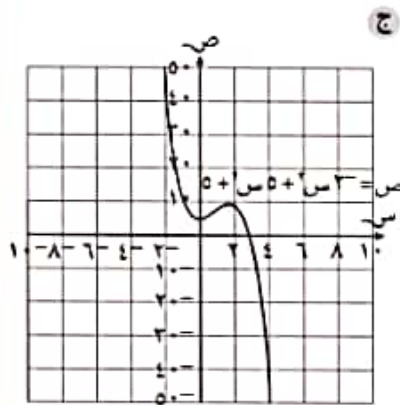
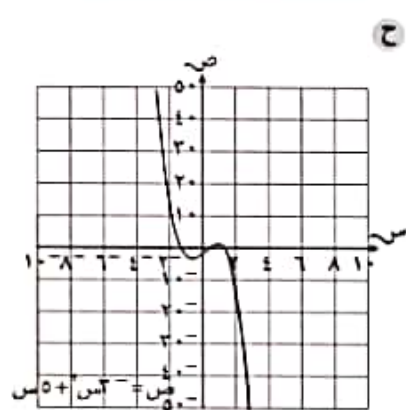
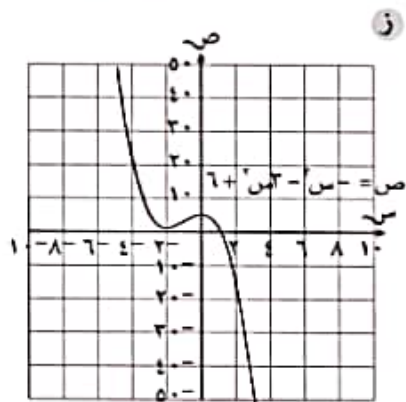
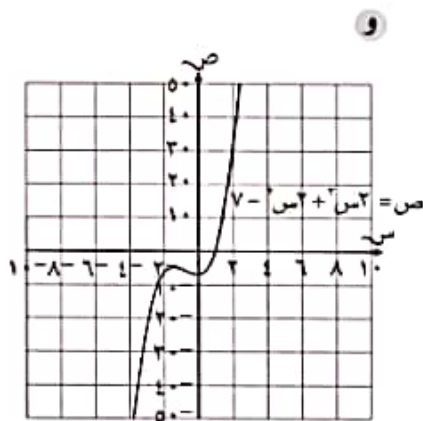
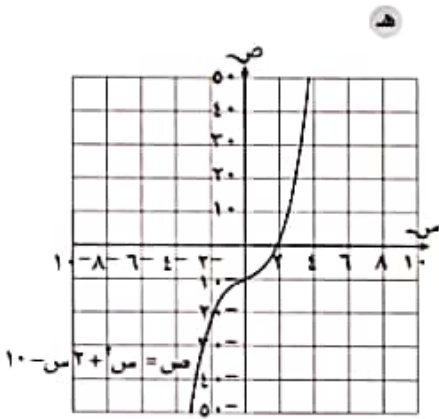
و



تمارين ١٤-٥- (أ، ب)

(١)

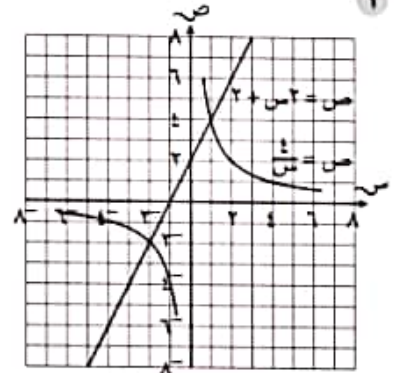
س	٥	٤	٣	٢	١	٠	١	٢	٣	٤	٥	س
أ	٢٥	٠	٩	٨	٣	٠	٥	٢٤	٦٣	١٢٨	٢٢٥	ص = س ^٥ - س ^٤
ب	١٢٠	٦٩	٢٢	١٣	٦	٥	٤	٣	٢٢	٥٩	١٢٠	ص = س + س ^٥
ج	١٢٠	٤٣	٤	٩	٨	٥	١٢	٤١	١٠٤	٢١٢	٣٨٠	ص = س ^٥ + س ^٤ + س ^٣
د	٣٠	٥	٤	٣	٢	٥	٠	١٩	٥٨	١٢٢	٢٢٠	ص = س ^٥ - س ^٤ + س ^٣
هـ	١٢٥	٦٣	٢٣	٢	٧	١٠	١٣	٢٢	٤٣	٨٢	١٤٥	ص = س ^٥ + س ^٤ - س ^٣ + س ^٢ - س ^١
و	٢٤٢	١٨٥	٨٣	٢٥	١	٧	٥	٧	٢٥	٧١	١٥٧	ص = س ^٥ + س ^٤ + س ^٣ - س ^٢ - س ^١
ز	١٩٤	١٠٦	٤٨	١٤	٢	٦	٤	٢	٦	٢٢	٥٦	ص = س ^٥ - س ^٤ + س ^٣ + س ^٢
ح	٣٥٠	١٧٢	٦٦	١٤	٢	٠	٢	١٤	٦٦	١٧٢	٣٥٠	ص = س ^٥ + س ^٣ + س



afidni.com

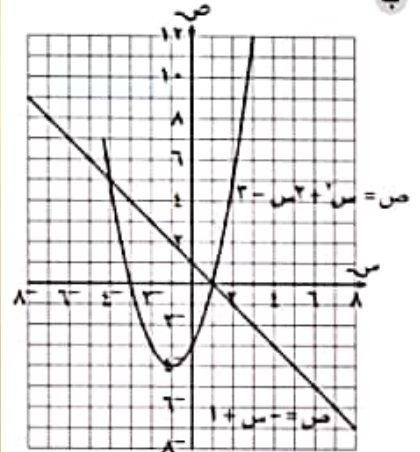
تمارين ١٤-٤

١ (١)



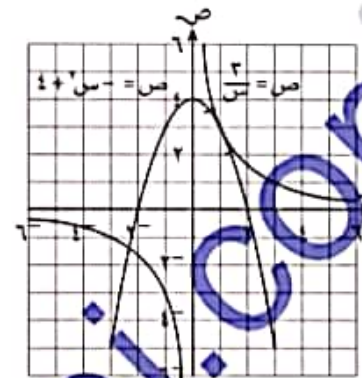
(٢-٣), (٤, ١)

ب



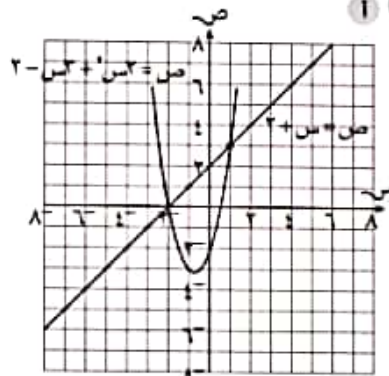
(٠, ١), (٥, ٤-)

ج



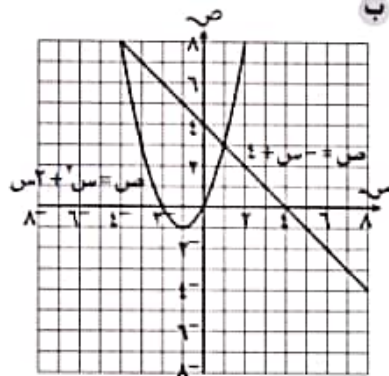
(٣, ١), (١, ٣-), (٢, ٣-), (٢, ٣) ≈
(٢, ٣, ١, ٣)

٢ (١)



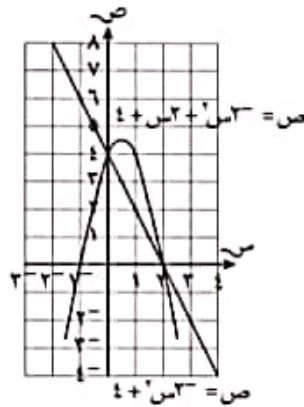
(٣, ١), (٠, ٢-)

ب



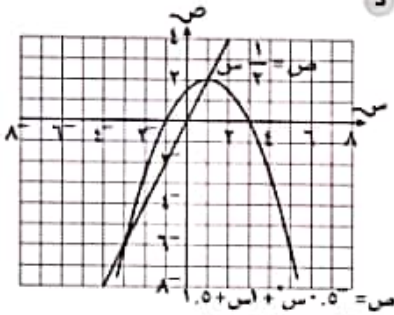
(٣, ١), (٨, ٤-)

ج



(٠, ٢), (٤, ٠)

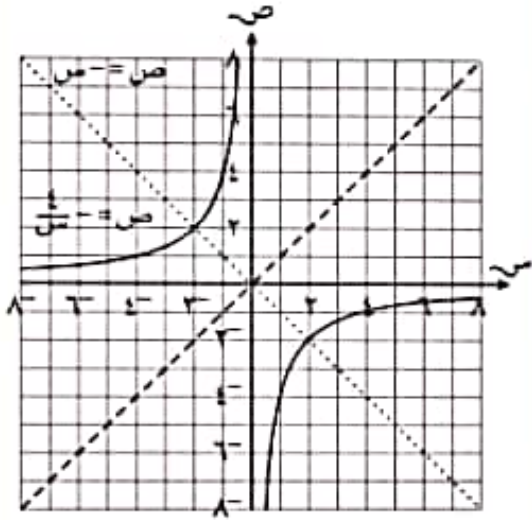
٣



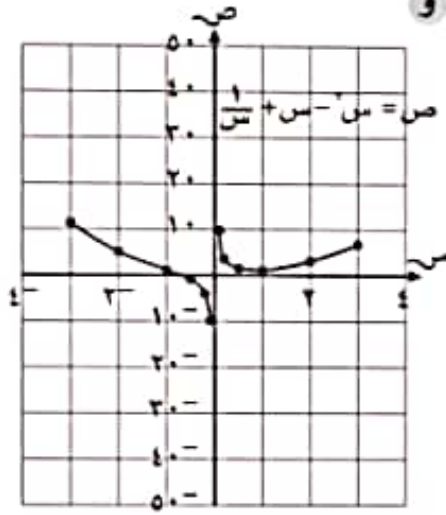
(٢, ١), (٦, ٣-)

(٣) أ ص = ص

ب ص = -ص



و



إجابات تمارين متنوعة

١ (أ) ص = ص - ٢

(ب) ص = ص + ٢

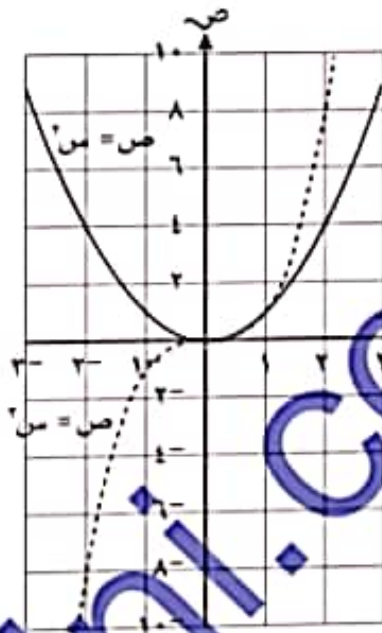
(ج) ص = ص - ٢/٤

ب (١) (١-, ٥-)

(٢) يجب أن تكون الإجابة نقطة تقاطع التمثيلين البيانيين (أ) و (ب).

ج القيمة العظمى ص = ٢

١ (٢)



ب (١, ١), (٠, ٠)

ج (١) ص = ٢, ص = ٣

(٢) ص = ٢